

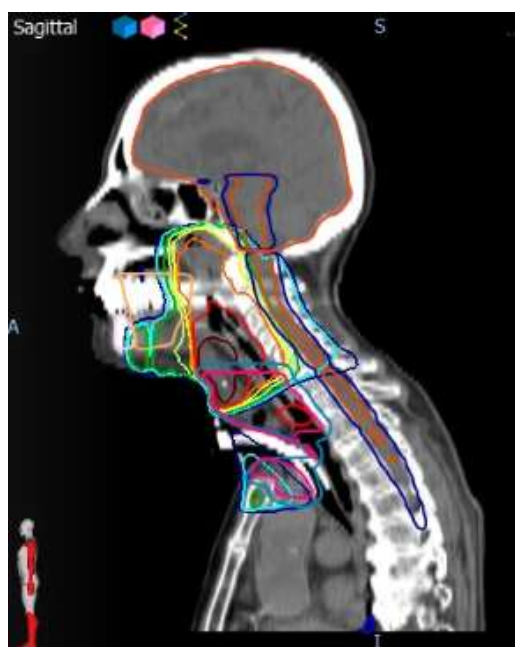
Reirradiazione dei tumori del distretto testa-collo

Venerdì 17/06/22

Promosso da

Gruppo di Studio AIRO Testa-Collo

Gruppo di Studio Reirradiazione



La FAD sincrona prevede la partecipazione all'attività formativa attraverso piattaforma Zoom, che sarà fruibile in diretta attraverso una connessione ad internet. Se non ha mai usato Zoom, la invitiamo a scaricare preventivamente l'App al seguente indirizzo <https://zoom.us/support/download> e a nominare il dispositivo con il quale accede con Cognome e Nome per esteso. Questo è importante ai fini del rilevamento della sua presenza. La sincronicità della partecipazione prevede il collegamento dei discenti agli orari prestabiliti dal programma formativo, garantendo l'interattività con i docenti attraverso un sistema di messaggistica via chat. La partecipazione viene rilevata attraverso la registrazione degli accessi e della permanenza su piattaforma Zoom durante la sessione di formazione che verrà registrata e resa disponibile per una fruizione asincrona/ripetibile, come supporto alla compilazione del questionario ECM sulla piattaforma <http://ecm.radioterapiaitalia.it/>. La verifica di apprendimento verrà effettuata tramite questionario a risposta multipla da effettuare entro 3 giorni dalla data dell'evento sulla piattaforma suindicata e si ricorda che per ottenere i crediti ECM dovrà obbligatoriamente compilare anche il questionario di gradimento. Riceverà istruzioni dal Provider.”

Nei pazienti affetti da carcinoma squamocellulare del distretto testa-collo la recidiva locale o loco-regionale costituisce la tipologia predominante di fallimento terapeutico. Solitamente, la malattia si ripresenta entro i primi anni dalla fine del trattamento primario, configurando una prognosi severa. Pertanto, in presenza di una recidiva locale/loco-regionale di malattia, l'obiettivo fondamentale del team multidisciplinare è quello di orientare la scelta terapeutica bilanciando accuratamente le reali possibilità di controllo di malattia e l'eventuale impatto sulla qualità di vita legato al trattamento stesso. Il trattamento al momento della ricaduta rimane una sfida. Sono diverse le armi terapeutiche a nostra disposizione: la chirurgia, la reirradiazione, le terapie sistemiche. Un corretto iter diagnostico e terapeutico è fondamentale per definire:

fattibilità di un approccio chirurgico
indicazioni alla reirradiazione
dose e volumi di trattamento radioterapico
indicazioni all'integrazione della terapia sistemica

Questo corso di aggiornamento ha l'obiettivo di rivedere le indicazioni in particolare per quando concerne la reirradiazione. Di seguito il programma dettagliato.

SALUTI E INTRODUZIONE AL CORSO

14.30-14.45 M. Maddalo, L. Belgioia, A. Bacigalupo, A. Merlotti

I SESSIONE:

Moderatori: D Musio, L. Belgioia

- 14.45 - 15.05 RUOLO DELLA CHIRURGIA - *A. Iandelli (Genova)*
15.05-15.15 Discussione
- 15.15 – 15.35 RUOLO DELLA RADIOTERAPIA - *A. Muraglia, V. Dionisi (Verona)*
15.35-15.45 Discussione
- 15.45 - 16.05 SESSIONE RUOLO DELLA CHEMIOTERAPIA - *M. Maddalo (Brescia)*
16.05-16.15 Discussione

II SESSIONE:

Moderatori: A. Bacigalupo, R. Ingargiola

- 16.05 - 16.25 ASPETTI RADIOBIOLOGICI - *E. D'Angelo (Modena)*
16.25-16.35 Discussione
- 16.35 - 16.55 TRATTAMENTO RADIANTE - *M. Scricciolo (Mestre)*
16.55- 17.05 Discussione
- 17.05 - 17.25 TECNICHE DI IRRADIAZIONE - *D. Alterio (Milano), F. Dionisi (Roma)*
17.25 -17.35 Discussione

CONCLUSIONE DEL CORSO

17.35 – 17.45 M. Maddalo, A. Bacigalupo, L. Belgioia